

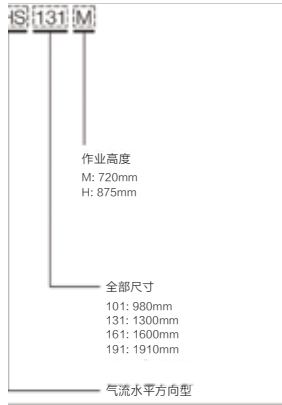
# 洁净工作台

Clean Benches, Industrial | 工业用、水平气流

## AHS

气流从作业空间背面吹到前方，前方无门，确保了宽敞的作业空间。

### 选型说明

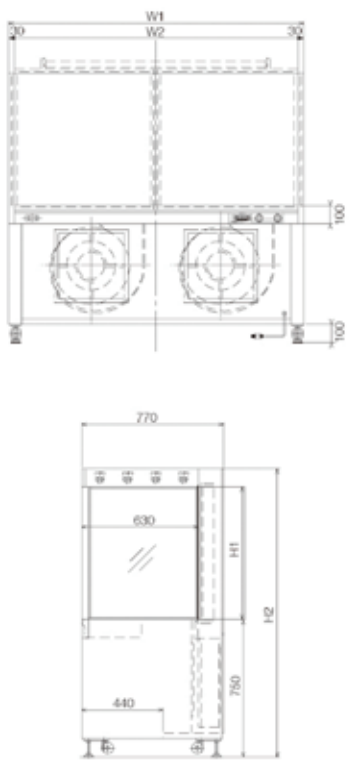


通风柜 1

洁净工作台 2

实验台 3

### 尺寸图 (mm)



型号	AHS101		AHS131		AHS161		AHS191		
	M	H	M	H	M	H	M	H	
高 (mm)	H1	720	875	720	875	720	875	720	875
	H2	1570	1725	1570	1725	1570	1725	1570	1725
宽 (mm)	W1	980		1300		1600		1910	
	W2	920		1240		1540		1850	

### 规格

型式	AHS101□		AHS131□		AHS161□		AHS191□		
	M	H	M	H	M	H	M	H	
气流方向	水平方向								
性能	洁净度	100级							
	吹出风速 (m/sec)	初期0.40以上，最终约0.20							
	照明度 (lx)	1000 (作业面中心)							
	作业面承重 (kg)	50							
	风量 (m³/min)	约16	约20	约22	约27	约27	约33	约32	约39
构成	外装材质	冷轧钢板(耐药品性喷粉涂装)							
	内装材质	不锈钢(SUS304)、拉丝处理							
	作业面	不锈钢(SUS304)、拉丝处理							
	HEPA过滤器 (mm)	915×760 ×65/1个	915×915 ×65/1个	610×760 ×65/1个	610×915 ×65/1个	760×760 ×65/1个	760×915 ×65/1个	915×760 ×65/1个	915×915 ×65/1个
	粗效过滤器	400×400×15/1个		400×400×15/2个					
	插座	220V 5A, 2个							
	荧光灯	32W×2				40W×2			
	送风机	150W×1		120W×2			150W×2		
	水平调整	通过调节脚调整 (-18~+40mm)							
	差压显示	差压计							
构造	本体形状	一体型							
	送风机	下部设置							
过电流保护器	漏电断路器, 单相AC 220V 20A								
电源	单相AC220V 15A								
作业空间高度 (mm)	720	875	720	875	720	875	720	875	
外形尺寸 (mm)	W980×D770		W1300×D770		W1600×D770		W1910×D770		
总高 (mm)	1570	1725	1570	1725	1570	1725	1570	1725	
重量 (kg)	170	190	210	230	240	260	280	310	
附属品	调节脚固定金具 (4个)								
使用环境条件	温度5℃~35℃、湿度85%RH以下								
选购品	风速控制器: 吹出风速显示及带风速可变装置								